



NOVO PLANO DE FUNCIONAMENTO PANDEMIA 2021



**UNIVERSIDADE
FEDERAL RURAL
DE PERNAMBUCO**

EIXOS NORTEADORES

- Ensino de Graduação
- Ensino de Pós-Graduação
- Pesquisa
- Internacionalização
- Extensão e Cultura
- Assistência Estudantil
- Gestão de Pessoas
- Logística e Infraestrutura
- Valorização da vida, direitos humanos, diversidades e enfrentamento às desigualdades
- CODAI



“ **Construir e disseminar conhecimento e inovação, através de atividades de ensino, pesquisa e extensão, atenta aos anseios da sociedade.** ”



“ **Consolidar-se como universidade pública de excelência, fundamentada em uma gestão participativa.** ”



GOVERNANÇA



EIXO | ENSINO DE PÓS-GRADUAÇÃO



UNIVERSIDADE
FEDERAL RURAL
DE PERNAMBUCO



3. Ensino remoto

Com a migração dos e-mails institucionais para a plataforma Google, a UFRPE possibilita aos docentes utilizarem a plataforma Google meet e Google classroom para ministrar as aulas no formato remoto. Além disso, os docentes possuem acesso a outras ferramentas, como o ambiente virtual de aprendizagem (AVA), permitindo um monitoramento das atividades ministradas. Destaca-se que essas plataformas apresentaram uma boa funcionalidade das atividades previstas, por meio da adesão dos docentes e discentes nas disciplinas que foram ministradas nos semestres 2020.1 e 2020.2.

4. Cumprimento de créditos e outras atividades acadêmicas

É possível, em caráter emergencial, a oferta de disciplinas condensadas, a validação de créditos em cursos on line (Tópicos Especiais), a realização de estágio docência nos cursos da UAEADTec e a substituição de disciplinas obrigatórias (de campo/laboratório) por outras disciplinas.



UNIVERSIDADE
FEDERAL RURAL
DE PERNAMBUCO



1. Recebimento e entrega de documentação on line

A implantação do Sistema Integrado de Patrimônio, Administração e Contratos (SIPAC) na UFRPE facilitou a abertura de processos eletrônicos. Nesse sentido, os processos deverão ser abertos digitalmente e direcionados para a Coordenação dos PPGs. Esse procedimento é importante, pois consiste de uma ferramenta institucional que permite o trâmite entre a comunidade discente, docente e órgãos administrativos da UFRPE. Além disso, facilita a gestão dos Colegiados de Coordenação Didática (CCD) dos PPGs. Como exemplo de processos, podem ser citados: marcação de defesas de projetos, de qualificação de dissertações e teses, solicitação de revalidação de créditos, dentre outras solicitações indicadas e normatizadas pelos PPGs.



2. Processo de seleção virtual para ingresso de discentes nos Programas de Pós-graduação

Os processos de inscrição e seleção para ingresso de discentes nos Programas de Pós-Graduação serão realizados por meio virtual, com o recebimento da documentação no sistema da PRPG e as avaliações dos discentes realizadas com uso de ferramentas virtuais. Os casos excepcionais dos programas em Associação, com necessidade de realização de atividade presencial, serão resolvidos diretamente com a PRPG.





5. Número reduzido de discentes nas aulas práticas em laboratórios ou a campo

Realizar aulas práticas em laboratórios ou a campo, com número reduzido de discentes, de acordo com o local e a atividade realizada, com a ajuda de “monitores” para não aumentar a carga horária dos docentes. Essa proposição deverá ser avaliada para o segundo semestre de 2021, já que no primeiro semestre de 2021 as disciplinas ainda serão ofertadas totalmente de forma remota.

6. Inserção de novas disciplinas, matrículas e cancelamentos durante o semestre

Permitir que o “Sistema de Registro Acadêmico” fique aberto para inserção de novas disciplinas, bem como realização de matrículas e cancelamentos de disciplinas pelos(as) discentes, de forma a reduzir a carga burocrática em situações de problemas diversos associados com a pandemia.



7. Auxílio emergencial para inclusão digital

Lançar edital para conceder auxílio aos discentes da PG, visando possibilitar a aquisição de equipamento de informática, chip de telefonia móvel, em um único pagamento, em pecúnia, por CPF, durante o período de distanciamento social, mediante a comprovação da aquisição do material adquirido enviado por e-mail para a PRPG.



EIXO | PESQUISA



UNIVERSIDADE
FEDERAL RURAL
DE PERNAMBUCO

- *Entrada de usuários já cadastrados no CENAPESQ através do agendamento prévio, até três vezes por semana, com uso obrigatório de EPIs;*
- *Entrada de usuários nos laboratórios/setores de pesquisa dos departamentos, unidades acadêmicas e campi avançados mediante acordo com os responsáveis;*
- *Adoção de todas as medidas necessárias à proteção das pessoas e à higienização dos ambientes e equipamentos utilizados, conforme orientações da OMS;*
- *Adoção do sistema de rodízio por docentes, técnicos e discentes nos espaços destinados a pesquisa;*
- *Manutenção das atividades administrativas vinculadas à pesquisa não essenciais por via remota;*



- *Permissão de acesso remoto a documentos e bibliografia;*
- *Adequação ou adiamento temporário de projetos de pesquisa;*
- *Orientação e acompanhamento dos discentes através de plataformas digitais;*
- *Limitação de acesso a alojamentos, refeitórios e demais espaços dos campi avançados;*
- *Orientação para notificação imediata de casos positivos de COVID-19 de usuário ou pessoa de seu convívio ao e-mail do responsável pelo setor.*



EIXO | INTERNACIONALIZAÇÃO



UNIVERSIDADE
FEDERAL RURAL
DE PERNAMBUCO

NINTER no Ensino Multicultural

Apoiar na capacitação dos discentes nas línguas estrangeiras para que eles possam estar preparados para pleitear as oportunidades de bolsas de mobilidade, pesquisa e programas internacionais, em parceria com o Núcleo de Idiomas - NID.

NINTER na Pesquisa

Apoiar as pesquisas internacionais, propondo formalização das parcerias para fortalecer as relações institucionais externas e incentivando também a vinda de pesquisadores de outros países para enriquecimento bilateral.

NINTER nas Colaborações Internacionais

Apoiar e estimular a cooperação internacional com Instituições estrangeiras e fomentar redes PD&I nacionais e internacionais, com a viabilização de captação de recursos externos.

NINTER na Mobilidade Internacional

Prospecção e divulgação das parcerias e programa de mobilidade internacionais para os discentes, docentes e técnico-administrativos da UFRPE. Bem como, recepcionar estrangeiros com o objetivo voltado para a troca de experiência de estudantes e professores de diferentes nacionalidades.

EIXO | ASSISTÊNCIA ESTUDANTIL



UNIVERSIDADE
FEDERAL RURAL
DE PERNAMBUCO



AUXÍLIO DE INCLUSÃO DIGITAL

Em 2020, a Progesti criou o Auxílio Emergencial de Inclusão Digital. Os estudantes de recorte social puderam receber um auxílio no valor de R\$ 1380,00 para aquisição de equipamentos de informática visando facilitar o acesso remoto aos conteúdos acadêmicos. Para ampliar esse acesso, o MEC/RNP lançou o Projeto Alunos Conectados. O objetivo desse projeto é fornecer a esses estudantes um chip, exclusivamente de dados, para possibilitar o acesso à internet de alta velocidade. Unidos, esses dois projetos tem grande impacto na inclusão digital e no acesso e participação dos estudantes nas suas atividades acadêmicas.



ACOLHIMENTO PSICOLÓGICO

Com o intuito de contribuir com a saúde mental dos estudantes, a Progesti criou um grupo de Acolhimento e Promoção da Saúde Mental. Este grupo é composto por psicólogos e assistentes sociais e tem o objetivo de ajudar discentes que, principalmente neste momento difícil, estejam passando por dificuldades emocionais que estejam impactando em sua vida social e acadêmica.





CÂMARA DE ASSISTÊNCIA ESTUDANTIL

Em 2021, a Progesti aprovou a criação da Câmara de Assistência Estudantil. O objetivo da Câmara é proporcionar a participação efetiva da comunidade estudantil na construção das políticas afirmativas e de permanência da UFRPE. Com essa iniciativa a Progesti espera ampliar e intensificar o diálogo, debate e a participação estudantil na construção das políticas que os impactam diretamente.

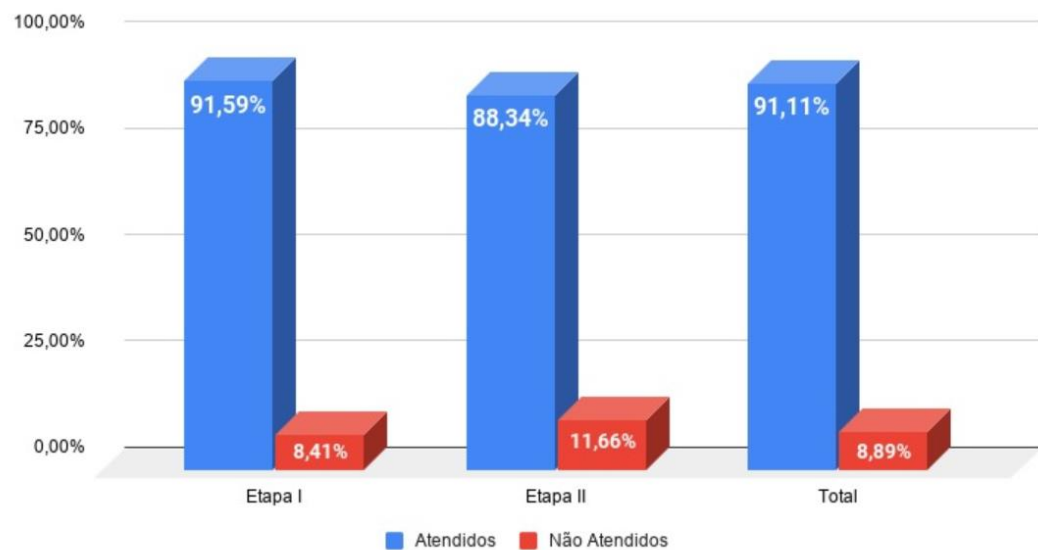


MENSAGEM AOS ESTUDANTES

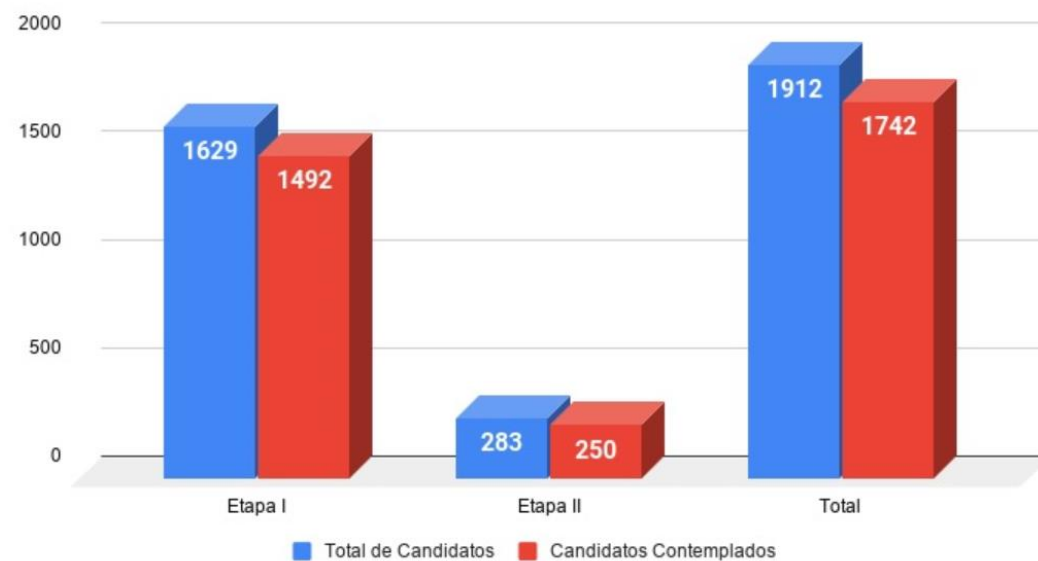
Mesmo diante de todas as dificuldades, a Progesti reitera seu compromisso com as políticas de assistência estudantil e permanece atenta a todas as necessidades dos discentes. Desejamos a todos que permaneçam se cuidando e mantenham todas as recomendações das autoridades sanitárias. Esperamos que em breve possamos reunir toda nossa comunidade acadêmica em nossa tão querida UFRPE.

UNIVERSIDADE FEDERAL RURAL DE PERNAMBUCO
Pró Reitoria de Gestão Estudantil e Inclusão

Discentes de Graduação Presencial atendidos pelo Projeto Alunos Conectados



Total de Candidatos x Candidatos Contemplados (Graduação Presencial)



EIXO | GESTÃO DE PESSOAS



UNIVERSIDADE
FEDERAL RURAL
DE PERNAMBUCO

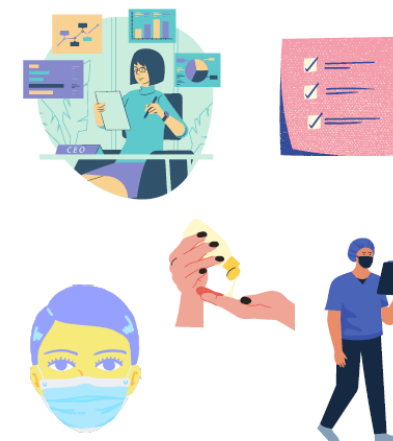
Trabalho prioritariamente remoto



- O atendimento ao público deverá permanecer, prioritariamente, de forma remota, por meio de canais de comunicação, como WhatsApp, e-mails, sites institucionais e ferramentas digitais: Meet, Zoom, Jitsi entre outros;
- Cada setor deverá criar seu protocolo de atendimento, de acordo com suas particularidades;
- As reuniões e eventos de uma maneira geral deverão ocorrer, prioritariamente, por meio de videoconferências;
- Utilização de trâmites de documentos exclusivamente via SIPAC;
- Funcionamentos específicos de laboratórios, DQV/NAPS, HOVET-DMV, Bibliotecas do SIB-UFRPE, divulgados no site UFRPE;

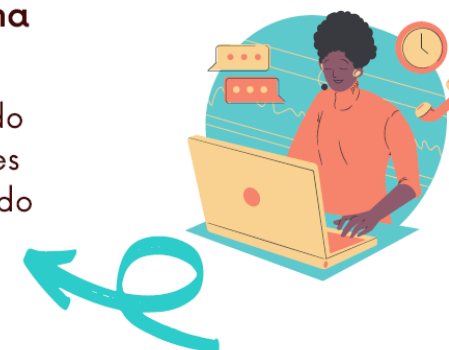
Trabalho presencial caso necessário

- Utilizar regime híbrido com jornadas reduzidas, através de escalas e rodízios;
- A frequência desses servidores deverá computar a carga horária das atividades desenvolvidas de maneira presencial e remota;
- Utilizar todos os EPIS necessários e readequação dos espaços físicos e de conduta no ambiente de trabalho.



Capacitação de forma remota

A UFRPE vem se empenhando em capacitar seus servidores visando o desenvolvimento do trabalho remoto com qualidade.



Realização de viagens na pandemia

Estarão suspensas a realização de viagens do(a)s servidore(a)s, sejam para capacitações externas, congressos, simpósios, seminários, visitas, em âmbito nacional/internacional, dentre outros. Em casos de viagens de visitas técnicas, estritamente necessárias e devidamente justificadas, deverão ser autorizadas pelo dirigente máximo, cumprindo todas as rotinas de segurança.

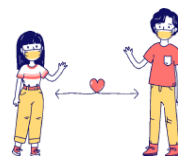


Em caso de mudança de cenário, possibilitando o retorno ao trabalho presencial

-Ocorrerá de maneira gradativa e híbrida, parte presencial e parte remota, com formação de equipes como “Bolha de Trabalho”, iniciando por aqueles que não fazem parte do grupo prioritário;

-Será adotado o sistema de rodízios entre servidore(a)s, flexibilização dos horários de início e término da jornada de trabalho, respeitando todos os critérios de segurança e higiene, com um número máximo de pessoas por ambiente e promovendo um fluxo mínimo no local de trabalho.

-A evolução para novas etapas do retorno presencial ocorrerá por meio de avaliação de Comissão Interna específica da UFRPE.



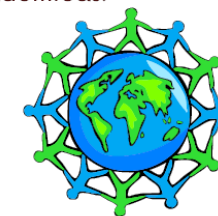
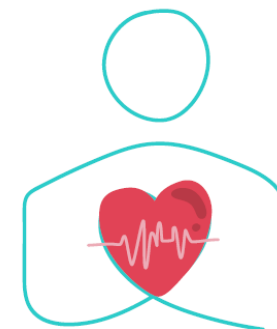
Trabalho Seguro

O retorno às atividades administrativas presenciais deverá levar em consideração os critérios de prioridade, os quais serão definidos obedecendo às orientações propostas pela Organização Mundial de Saúde (OMS), Ministério da Saúde (MS) e Governo do Estado de Pernambuco, a Instrução Normativa nº 109, de 29/10/2020, além da tomada de decisão da Administração Superior.



Autocuidado

- Orientações sobre a realização do automonitoramento diário, avaliando sinais, sintomas e exposição ao risco: contato com sintomático suspeito ou confirmado de Covid-19;
- Orientações sobre procura imediata aos serviços de atendimento médico ou nos canais oficiais disponibilizados pelo Ministério da Saúde;
- Orientações disponibilizadas pelo DQV-PROGEPE e NAPS-Unidades Acadêmicas.



Vamos priorizar a vida. Cuidem-se!



EIXO | LOGÍSTICA E INFRAESTRUTURA



UNIVERSIDADE
FEDERAL RURAL
DE PERNAMBUCO

- Sanitarizar os ambientes com desinfetante hospitalar, eficaz contra o coronavírus
- Desinfetar mobiliário e outros objetos compartilhados por estudantes e servidores
- Disponibilizar álcool gel, álcool 70%, *face Shields* aos departamentos acadêmicos e demais setores da UFRPE
- Aplicar fitas zebras e fitas adesivas de distanciamento nas cadeiras e bancadas nos setores administrativos e departamentos acadêmicos



**EIXO | VALORIZAÇÃO DA
VIDA, DIREITOS HUMANOS,
DIVERSIDADES E
ENFRENTAMENTO ÀS
DESIGUALDADES**



**UNIVERSIDADE
FEDERAL RURAL
DE PERNAMBUCO**

OBJETIVOS DO EIXO

Fortalecer, articular e desenvolver políticas de ações afirmativas, direitos humanos e diversidades, que agregam as dimensões étnico-racial, geracional, de gênero e LGBTIQ+ e, inclusão de pessoas com deficiência, sintonizadas com uma agenda contemporânea de reconhecimento, afirmação, implementação e consolidação de direitos em diferentes perspectivas.

Promover maior uniformidade e transparência às ações institucionais de enfrentamento às formas diversas de preconceito, discriminação, racismo, homofobia, machismo e intolerâncias



**UNIVERSIDADE
FEDERAL RURAL
DE PERNAMBUCO**



Atender às demandas do Núcleo do Cuidado Humano frente aos desdobramentos da Pandemia e da demanda na formação da Rede Proteção da criança e do adolescente pertencentes às famílias pobres e periféricas.

NACES
NÚCLEO DE ACESSIBILIDADE

Atender ao aumento das demandas das pessoas com deficiência nos diferentes cursos da UFRPE, das deficiências e/ou necessidades educativas especiais, frente aos desdobramentos da Pandemia, das dificuldades dos professores para realizar atividades inclusivas em seus planos de ensino de modo antecipado, quando os estudantes com deficiência ou necessidades educativas especiais.



UNIVERSIDADE
FEDERAL RURAL
DE PERNAMBUCO

DQV /



Ampliar a agenda de ações de promoção da saúde, com foco em fatores de risco/comorbidade para a Covid-19, além de

Intensificar ações de prevenção e promoção no campo da saúde mental. Atuar em ações que abordem temas relacionados à família, maternidade, paternidade, filhos, educação, saúde e trabalho remoto no contexto da pandemia da Covid-19 e promover meios de maior interação com a comunidade da UFRPE e sociedade civil.



UNIVERSIDADE
FEDERAL RURAL
DE PERNAMBUCO



Promover iniciativas de reflexões, planejamento e ações institucionais coordenadas sobre direitos humanos, ações afirmativas, e diversidade, como forma de combate ao preconceito e à intolerância, à violência de gênero, à homofobia e à transfobia. Em parceria com o PROGESTI, PREG, PROPLAN, PRPG, PROGEPE, Instituto IPÊ, Instituto Menino Miguel, DQV, Comissão de Direitos Humanos Gregório Bezerra e núcleos/grupos de pesquisa, além de inserir questões associadas à ação afirmativa, de gênero e LGBTIQ+ e acessibilidade no planejamento e execução orçamentária da instituição

EIXO | CODAI



ENSINO DO ENSINO BÁSICO, TÉCNICO E TECNOLÓGICO

ASSISTÊNCIA ESTUDANTIL:

manutenção dos pagamentos dos auxílios e novos editais de inclusão digital

4

1

4

1

3

2

3

2

PESQUISA:

flexibilização de acesso aos laboratórios para atividades presenciais cumprindo protocolos de biossegurança

ENSINO HÍBRIDO:

transição efetiva para implantação do sistema híbrido, através de atividades presenciais e remotas, com apoio de Tecnologias Digitais de Informação e Comunicação (TDICs).

CALENDÁRIO ACADÊMICO:

aprovado pelo Conselho Técnico Administrativo. Atividades presenciais de forma flexível e gradual.

U
F
R
A
E

